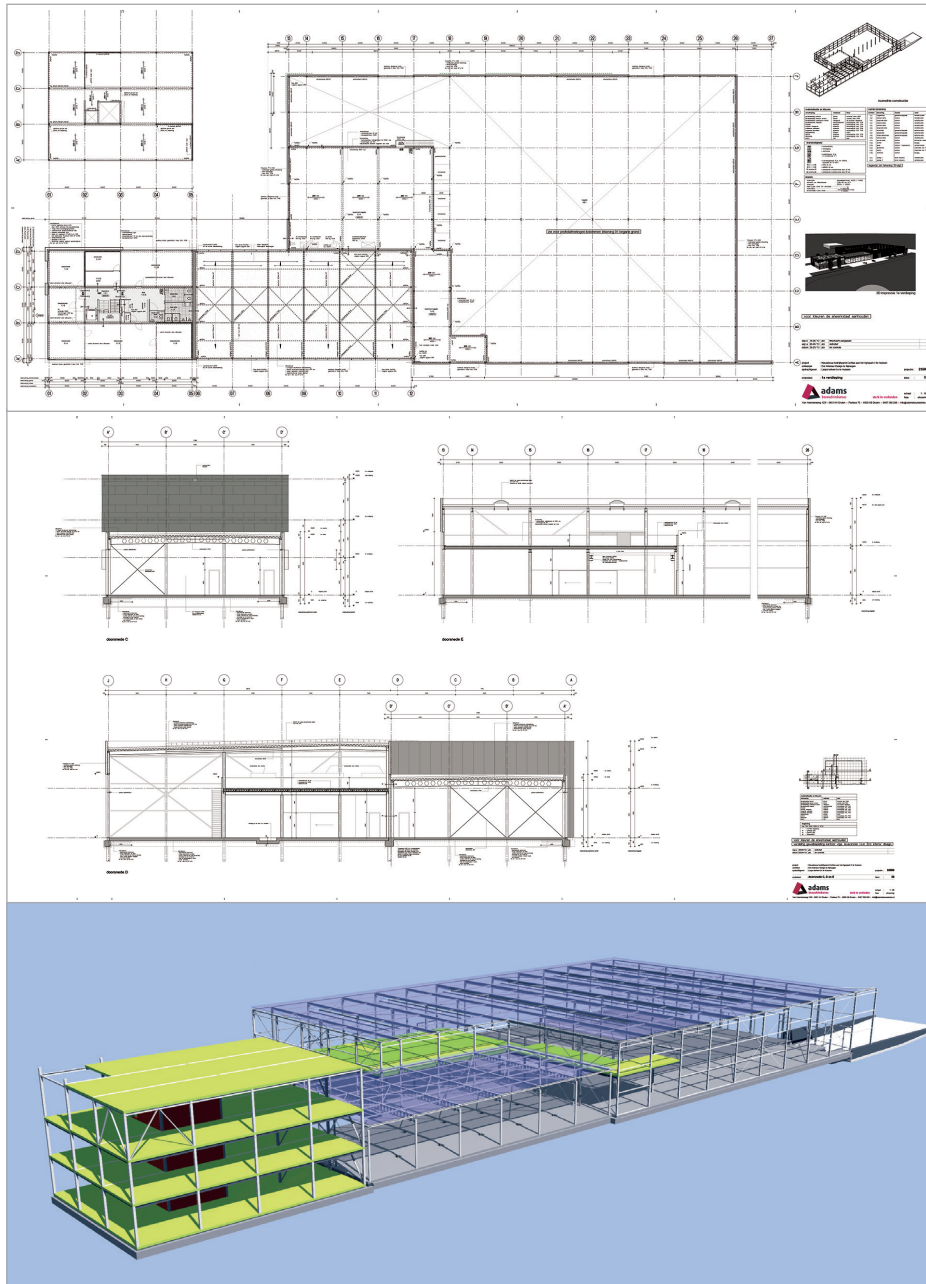


Bedrijfspannend "Certilas" - Huissen, Nederland



Vijf dimensies en drie disciplines, allemaal gecombineerd in een 3D model: Virtueel Bouwen. Het virtuele gebouw is meer dan een impressie alleen. Het vormt de basis voor tekeningen, calculatie, planning en onderhoud. Door de integrale combinatie van de disciplines ontstaat een efficiënte werkwijze in tijd, afstemming en kosten. Bij de realisatie van dit project hebben we gebruikt gemaakt van het concept Virtueel Bouwen met onze software.

Het project

Het bedrijfspannend bestaat uit drie delen: een kantoorgedeelte, een demoruimte en een magazijn. Het kantoorgedeelte bestaat uit drie bouwlagen. Op de begane grond en de eerste verdieping bevinden zich de kantoren van de afdeling in- en verkoop en de directie. Op de tweede verdieping is een grote ruimte op te delen in verschillende afzonderlijke ruimten, die gebruikt kunnen worden voor presentaties.

De demoruimte bestaat uit een grote open ruimte waarin verschillende lastechnieken gedemonstreerd worden. De staalconstructie en de installaties zijn volledig in het zicht gelaten, waardoor een industriële look wordt gecreëerd. Door de open structuur in de gevels wordt deze ruimte het visitekaartje van het bedrijf.

In het magazijn komen stellingen te staan met de voorraad van alle lasmaterialen. Een gedeelte van de negen meter hoge hal wordt gescheiden door een tussenvloer. In een onderhoudsruimte in het magazijn worden ook reparaties uitgevoerd en lastechnieken getest.

BIM proces

Het gebouw is uitgewerkt met Allplan. In het 3D model zijn de drie disciplines bouwkunde, constructie en installatietechniek uitgewerkt van de ontwerp tot uitvoeringsfase. Met een simpele handeling kan geschakeld worden tussen de disciplines.

Het is onze ambitie om niet alleen de disciplines te combineren in het 3D model, maar ook op de afdruk. Doordat een element, zoals een wand, in elke

discipline één en hetzelfde element is ontstaan er nooit afstemmingsproblemen tussen de bouwkunde, constructie en installatie. Daarnaast hoeft er ook maar één model getekend te worden in plaats van drie, wat een hoop tijd scheelt.

Doordat één persoon over de kennis beschikt van deze drie disciplines, ontstaat er een nauwe afstemming.

5D model

Aan de elementen in het 3D model hebben we informatie toegevoegd, die gebruikt kan worden voor calculatie en planning. Met gebruik van de rapportfunctie in Allplan zijn die gegevens in een document samengevat, die voor het proces een meerwaarde hadden. Het gaat om algemene informatie zoals leverancier, materiaal, levertijd, aanschafprijs en elementspecifieke informatie, zoals hang- en sluitwerk, glasoort, RAL kleur, betonkwaliteit en milieuklasse. Deze gegevens zijn later tevens van waarde bij het onderhoud van het pand.

De opdrachtgever heeft deze gegevens vervolgens gebruikt om een elementenbegroting te maken en de aannemer kan deze gegevens gebruiken voor zijn inkoop en planning.

Omdat Allplan de uitwisseling via IFC ondersteunt kan de opdrachtgever het IFC model in een onafhankelijke viewer openen, een element aanklikken en informatie uitlezen over de hoeveelheden en de leverancier.

Contact Paul Bier
Address van Heemstraweg 123f
6651 KH Druten, The Netherlands
Phone +31 487588280
Email pbi@adamsbouwadvies.nl
Website www.adamsbouwadvies.nl



Adams Bouwadviesbureau is een raadgevend ingenieursbureau op het gebied van bouwkunde, draagconstructies en civiele bouwwerken, gebaseerd op heldere ontwerpkeuzes en duidelijke afspraken. Veiligheid, innovatie en kwaliteit staan hoog in het vaandel. Onze uitgebreide ervaring ligt op het terrein van woning- en utiliteitsbouw en bruggen, zowel individuele projecten als grootschalige stadsvernieuwing. Sinds de oprichting is het bureau uitgegroeid tot een bedrijf van 15 medewerkers met de flexibiliteit van een klein bedrijf en het kennisniveau van een grote organisatie.

Integrale projecten waarin bouwkunde, constructie en installatie worden gecombineerd, worden uitgewerkt in 3D door middel van Allplan. Het rekenwerk wordt ondersteund door software van Scia en zelf ontwikkelde rekenprogramma's.

Project information

Owner	Laspa BV
Architect	Eric Interior Design
General Contractor	Kloms aannemersbedrijf
Engineering Office	Adams Bouwadviesbureau bv
Location	Huissen, The Netherlands
Construction Period	05/2013 to 12/2013

Short description | Company Building "Certilas"

Five dimensions and three disciplines, all combined in one 3D model: Virtual Engineering. The virtual building is more than a mere impression. It forms the basis for drawings, calculation, planning and maintenance. By the integral combination of the disciplines, an efficient method is created, in time coordination and cost. During the implementation of this project we have used the Virtual Engineering concept with our BIM software.

